

# Energetische Sanierung und Umbau eines Einfamilienhauses in ein Zweifamilienhaus

Baujahr Haus: 1960

Energiestandard: KFW 55

# Maßnahmen

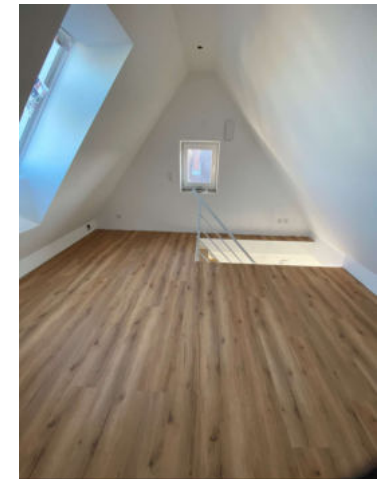
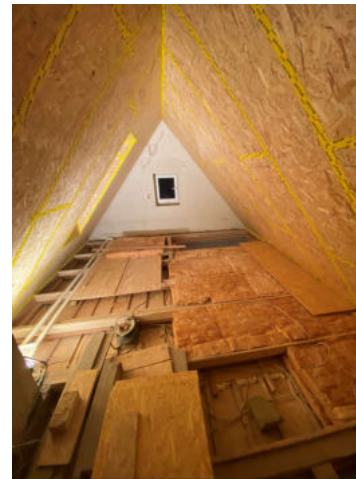
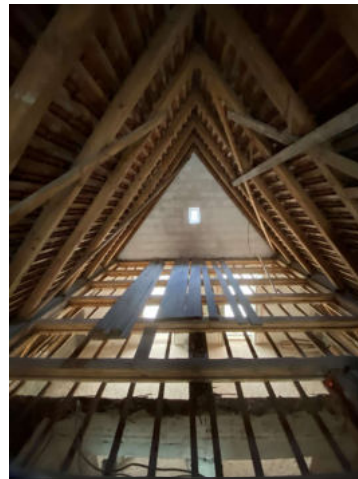
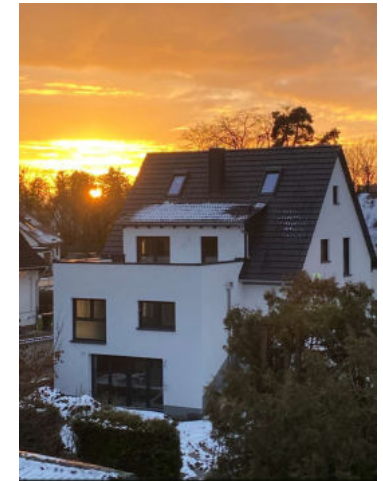
## Fassade

- WDVS (Mineralwolle) an bestehender Fassade 160mm
- Außenputz und Anstrich
- Einbau Fenster 3-fach Verglasung
- EG Raffstore
- OG Jalousie



# Maßnahmen Dach

- Erneuerung / Erweiterung Gauben
- Erhöhung der Dämmebene auf 24cm
- Zwischensparrendämmung 24 cm + 6 cm
- Aufdachdämmung mit Holzweichfaserplatten
- Einbau 4 Dachfenster
- Dampfsperre aus 15mm OSB Platten



# Maßnahmen

## Anbau / Wohnraumerweiterung

- Polystyrol PSE 036  
Fertigelement Bodenplatte
- Mauerwerk KG / EG / OG aus  
isospa Holzmantelstein S  
36,5/16,5 Silver mit  
innenliegender  
Wärmedämmung
- Dachterrasse  
Vakuumdämmung

